

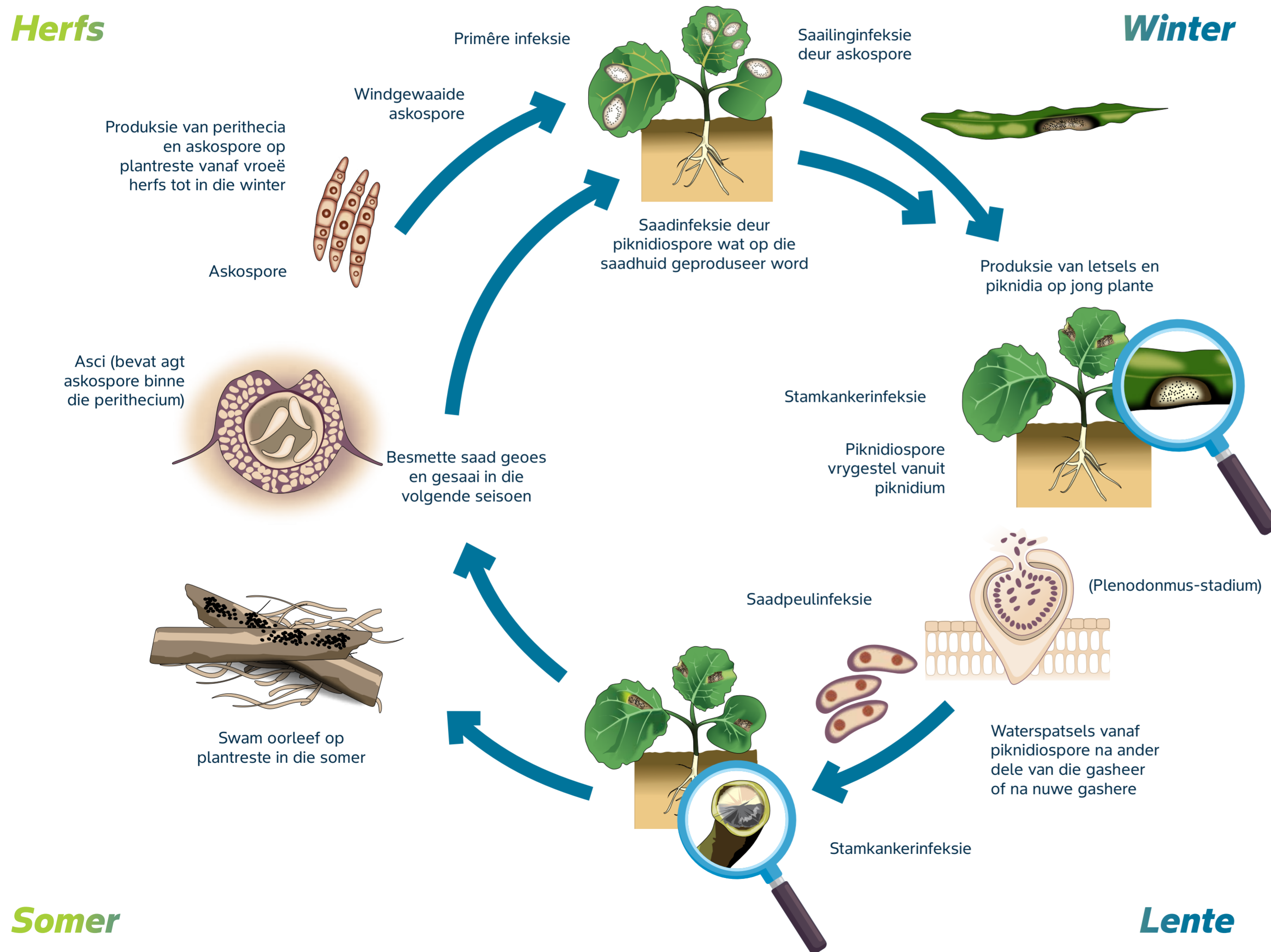
Geïntegreerde gewasbestuur – Kanola



Siektesiklus van Swartstam

Herfs

Winter



Kanola-swartstam

(Leptosphaeria maculans)

Swartstaminfeksies word hoofsaaklik veroorsaak deur luggedraagde askospore wat afkomstig is van vorige jare se besmette stoppels en oesreste. Hoër temperature en laer vogtoestande gedurende die somer en herfs bevoordeel die volwassenheid van pseudothecia. Vroeë simptome op blare kan as sirkelvormige, gryskleurige kolle met swart spikkels in die middel verskyn.

Somer

Lente

